

FÖRDERMITTEL

Produktinformation

Bau-Lift 2002

Der wfw Bau-Lift 2002 ist ein Multitalent unter den Bauaufzügen und wird für 150 bzw. 250 kg Nutzlast angeboten. Aufgrund des umfangreichen Zubehörs ist er für vielfältige Zwecke einsetzbar, sowohl im Steil- als auch im Flachdachbereich bis maximal 19 m Traufhöhe.

ALU - Bau-Lift 2002

Artikel - Nr.: AG251502

13 m komplett, Nutzlast 250 Kg, Traufhöhe max. 19 m aufrüstbar bis max. 30 m

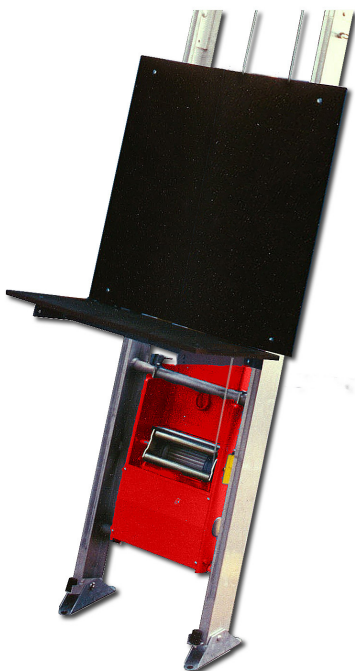
Grundeinheit 2 m bestehend aus:

Antriebseinheit 1,3 KW/230 V auf 24 Volt, Hubgeschwindigkeit ca. 30 m/Min., (Fix-Lift = 19/38 m/Min.), mit Förderseil 43 m / Ø 6 mm inklusive Schlaffseilsicherung, oberen und unteren Endschalter mit 21 m Kabel, Grundleiter 2 m und Kopfstück, Fahr-Schlitten, 5 Stück Leiterteile 2 m, 1 Leiterteil 1 m



Achtung!

Wussten Sie, dass Ihr Bau-Lift jährlich nach VBG 35 geprüft werden muss !
Mit dem Kauf eines Bau-Lift erhalten Sie die erste VBG 35 Untersuchung kostenlos !



Technische Daten:

- Tragfähigkeit: 250 kg
- Antrieb: 1,3 kW 230V
- Steuerspannung: 24 V
- Fördergeschwindigkeit: 30 m/min max.
- Traufhöhe: 19 m
- max. Fahrweg: 30 m
- Gewicht 2-m-Leiter: 11 kg
- Gewicht Antriebseinheit: 45 kg

wfw Bau-Lift für Senkrechteinsatz, zwei Hubgeschwindigkeiten und auch Schwenkarmhilfe auf Anfrage.

Weiteres Zubehör entnehmen Sie bitte unserer Preisliste.