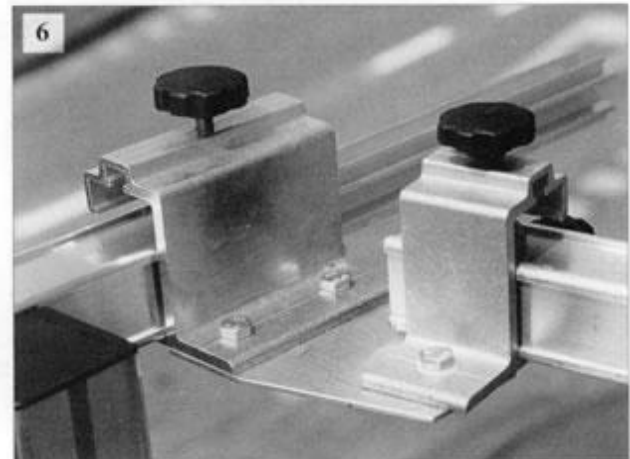
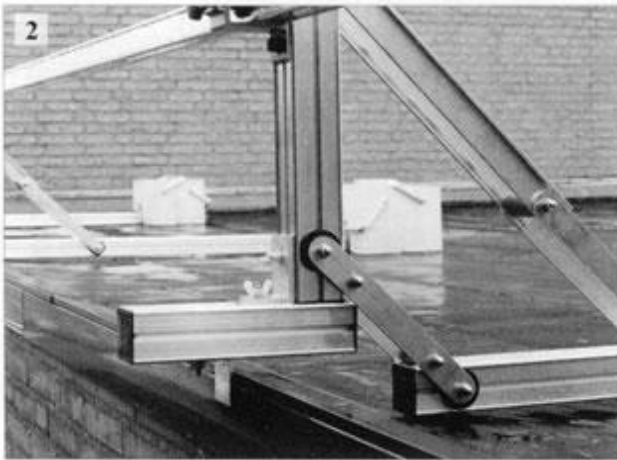
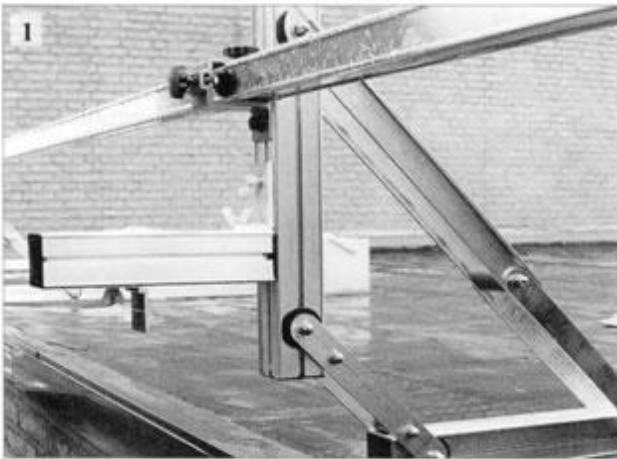


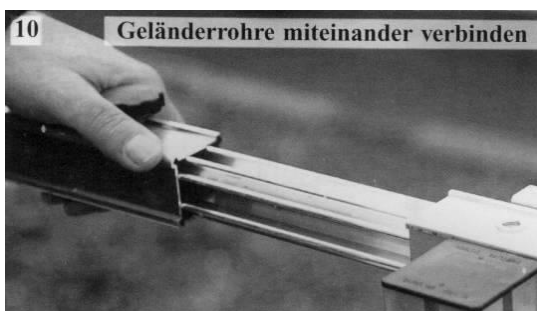
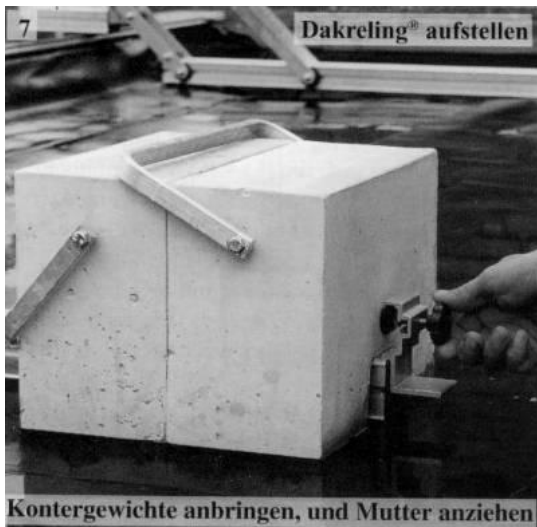
## ABSTURZSICHERUNG

## Die transportable Absturzsicherung

EN-13374 A

### Aufbau und Verwendungsanleitung



**ABSTURZSICHERUNG**
**EN-13374 A**
**Die transportable Absturzsicherung**

**Aufbau und Verwendungsanleitung**

Die einzigartige Konstruktion der DRASS ermöglicht es, an einer sicheren Stelle (3-4 m vom Dachrand entfernt), die DRASS in Teilen zusammenzusetzen. Die Elemente können auf einfache Weise am Dachrand aufgestellt und miteinander verbunden werden. Dadurch ist es möglich, auch während der Montage der DRASS mit der höchsten Sicherheit zu arbeiten.

**Die Montage erfolgt wie folgt:**

1. An einer sicheren Stelle die ausklappbaren Aluminium-Stützen, die aus einem Träger und einem Ständer bestehen, mit einer einfachen Handbewegung 90° ausklappen (Foto 4).
2. Zwei Stützen mit zwei Geländerrohren miteinander verbinden (Foto 5). Dazu die Geländerrohre in die Geländerrohrklappen am Ständer der Geländerstütze bringen. Anschließend die Druckschrauben mit Kunststoff Rändelknopf mit der Hand anziehen (8+9).
3. Jetzt können die zusammengesetzten Elemente am Dachrand aufgestellt werden (Foto 5). Die Elemente werden einfach mit zwei losen Geländerrohren miteinander verbunden, während die vormontierten "Sternkopplungen" die Geländerrohre miteinander verbinden. Indem man die Druckschrauben mit Kunststoff-Rändelknopf von Hand anzieht, kommt eine stabile gegenseitige Verbindung zustande (10).

**Hier Achtung:**

Absturzsichernde Maßnahmen beim Aufstellen am Dachrand ergreifen.

4. Anschließend jeden Träger der Geländerstützen mit zwei Kontergewichten (2 x ±22,5 kg) belasten und diese durch handfestes Anziehen der Druckschrauben mit Kunststoff-Rändelknopf mit dem Träger sichern (7).
5. An Ecken müssen die Geländerrohre mit scharnierenden Winkelverbindungsstücken miteinander verbunden werden (Foto 6).
6. Bei den Arbeiten darf niemals mehr als ein Träger der Stützen zugleich hochgeklappt oder entfernt werden.

**Achtung**

- a. Um ein Wegrutschen von der Dachfläche zu verhindern, sollte die DRASS immer hinter einer Dachaufkantung oder dergleichen aufgestellt werden (Foto 1).
- b. Um ein Wegrutschen in Richtung Dachfläche zu verhindern, ist am Pfosten der DRASS ein Anti-Gleitstück montiert, das auf einfache Weise auf die Breite und die Höhe der vorhandenen Dachaufkantung eingestellt werden kann (und muss!).

Nach Beendigung der Tagesarbeit kann die DRASS einfach heruntergeklappt (Foto 3) oder demontiert werden. Dies ist eine Pflicht wenn "schlechtes Wetter" mit hohen Windgeschwindigkeiten erwartet wird!